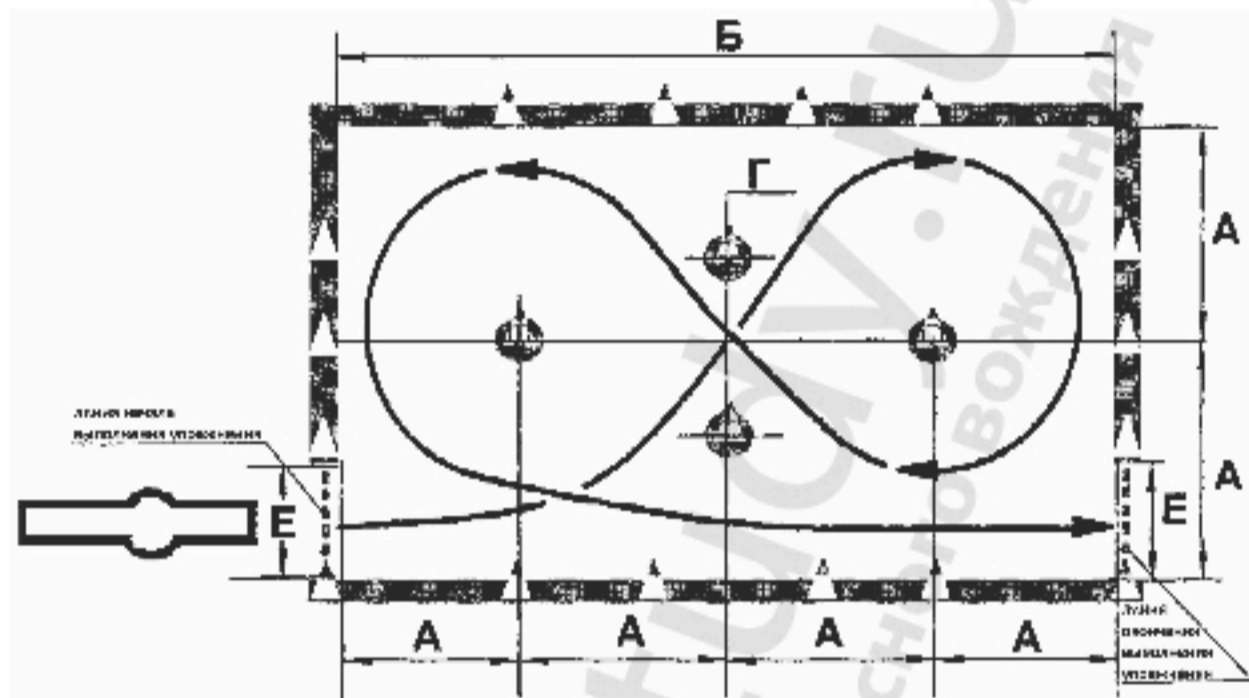




IV. Упражнения для проведения экзамена на право управления транспортными средствами категорий "М", "А" и подкатегории "А1"

Упражнение N 1 "Маневрирование в ограниченном пространстве, торможение и остановка при движении на различных скоростях, включая экстренную остановку"

13.1. "Габаритная восьмерка"



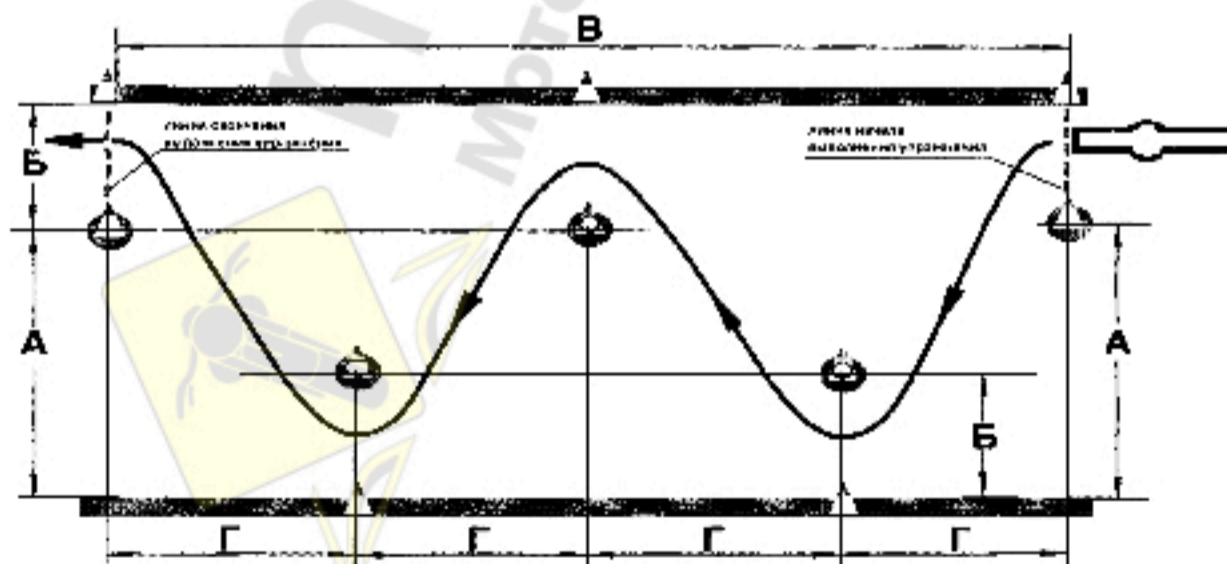
A	3 м	Г	2 м	t	35 сек
Б	12 м	Е	1,5 м		

Рисунок 1. Схема и размеры элемента упражнения N 1 - "Габаритная восьмерка"

При выполнении задания кандидат в водители осуществляет движение по заданной траектории (рисунок 1).

13.2. "Змейка".

Кандидат в водители осуществляет движение по заданной траектории, оставляя первый разметочный конус с левой стороны от мототранспортного средства, последовательно объезжая разметочные конуса с левой и правой сторон (рисунок 2).



A	3 м	В	16 м	t	20 сек
Б	2 м	Г	4 м		

Рисунок 2. Схема и размеры элемента упражнения N 1 - "Змейка"

13.3. "Скоростное маневрирование".

Кандидат в водители:

объезжает последовательно 5 разметочных конусов (рисунок 3);

абзац утратил силу. - [Приказ](#) МВД России от 06.09.2017 N 707;

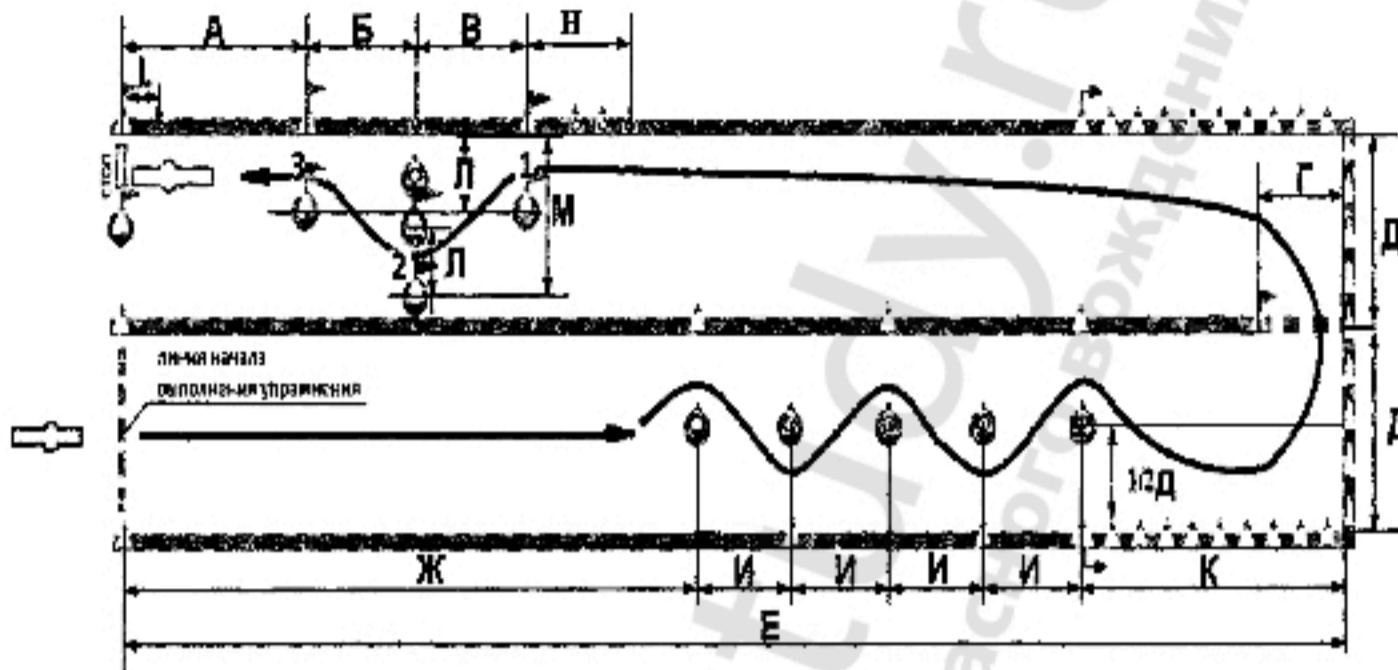


Схема "А" элемента упражнения N 1 -
"Скоростное маневрирование".

А	12 м	Е	80 м	М	2,3 м
Б	8 м	Ж	30 м	Н	6 м
В	10 м	И	7 м	Л	0,5 м
Г	4,5 м	К	22 м	Р <*>	70 м
Д	5,5 м	л	1,0 м	Т	35 сек

<*> Расстояние по кривой между контрольными линиями N 1 и 2.

Рисунок 3. Схема и размеры элемента упражнения
N 1 - "Скоростное маневрирование"

последовательно проезжает габаритные ворота 1, 2 и 3;

останавливается на расстоянии, не превышающем значение "L" от линии "СТОП" (по проекции переднего габарита);

включает нейтральную передачу (при выполнении упражнения на мототранспортном средстве с механической коробкой переключения передач) и удерживает транспортное средство в неподвижном состоянии, коснувшись ногой (ногами) поверхности площадки;

выезжает из зоны выполнения упражнения, пересекая линию "СТОП".

Время выполнения элемента упражнения не должно превышать 35 секунд.

Выполнение элемента упражнения в соответствии со схемой "Б" осуществляется в случае невозможности размещения элемента упражнения в пределах габаритных размеров автодрома, автоматизированного автодрома или закрытой площадки в соответствии со схемой "А".

13.4. "Габаритный коридор".

Кандидат в водители:

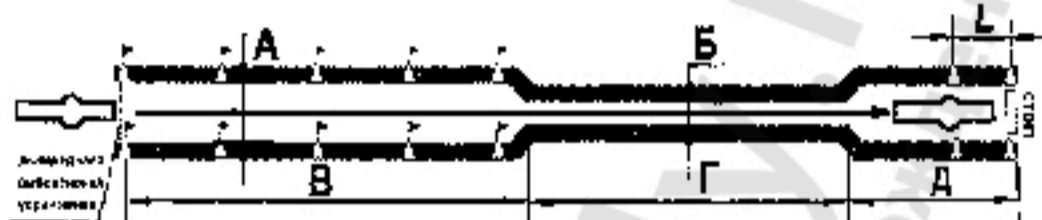
осуществляет движение в габаритном коридоре (рисунок 4);

останавливается на расстоянии, не превышающем значение "L" от линии "СТОП" (по проекции переднего габарита);

включает нейтральную передачу (при выполнении упражнения на мототранспортном средстве с механической коробкой переключения передач) и удерживает транспортное средство в неподвижном состоянии, коснувшись ногой (ногами) поверхности площадки;

выезжает из зоны выполнения упражнения, пересекая линию "СТОП".

На участке, обозначенном размером "Г", разметочные конуса (разметочные стойки) не устанавливаются.



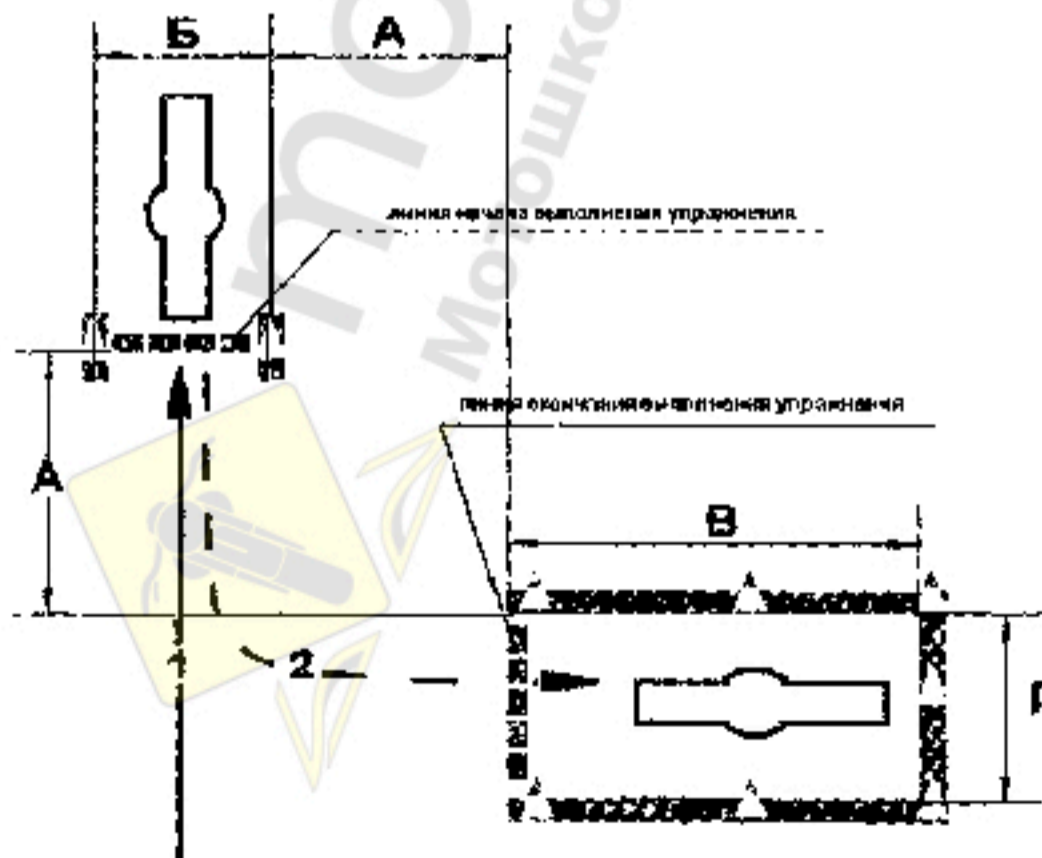
A	1,2 м	В	9 м	Д	2,5 м	t	15 сек.
Б	0,3 м	Г	8 м	L	0,5 м		

Рисунок 4. Схема и размеры элемента упражнения N 1 - "Габаритный коридор"

Упражнение N 2 "Парковка транспортного средства и выезд с парковочного места"

14. Кандидат в водители после пересечения на мототранспортном средстве линии начала выполнения упражнения останавливается в обозначенном месте так, чтобы мототранспортное средство по проекции заднего габарита пересекло линию начала выполнения упражнения, выключает двигатель и спешивается (рисунок 5).

Далее кандидат в водители, удерживая мототранспортное средство в равновесии, пешком, располагаясь от мототранспортного средства с удобной для него стороны, откатывает его задним ходом и устанавливает на подножку в пределах обозначенного места парковки так, чтобы оно по проекции переднего габарита пересекло линию окончания выполнения упражнения. Затем садится на мототранспортное средство, запускает двигатель и выезжает с парковочного места.



A	2,5 м	В	3 м	t	2 мин.
Б	1,5 м	Г	2,5 м		

Рисунок 5. Схема и размеры упражнения N 2



Упражнение N 3 "Остановка для безопасной посадки или высадки пассажиров"

15. Кандидат в водители:

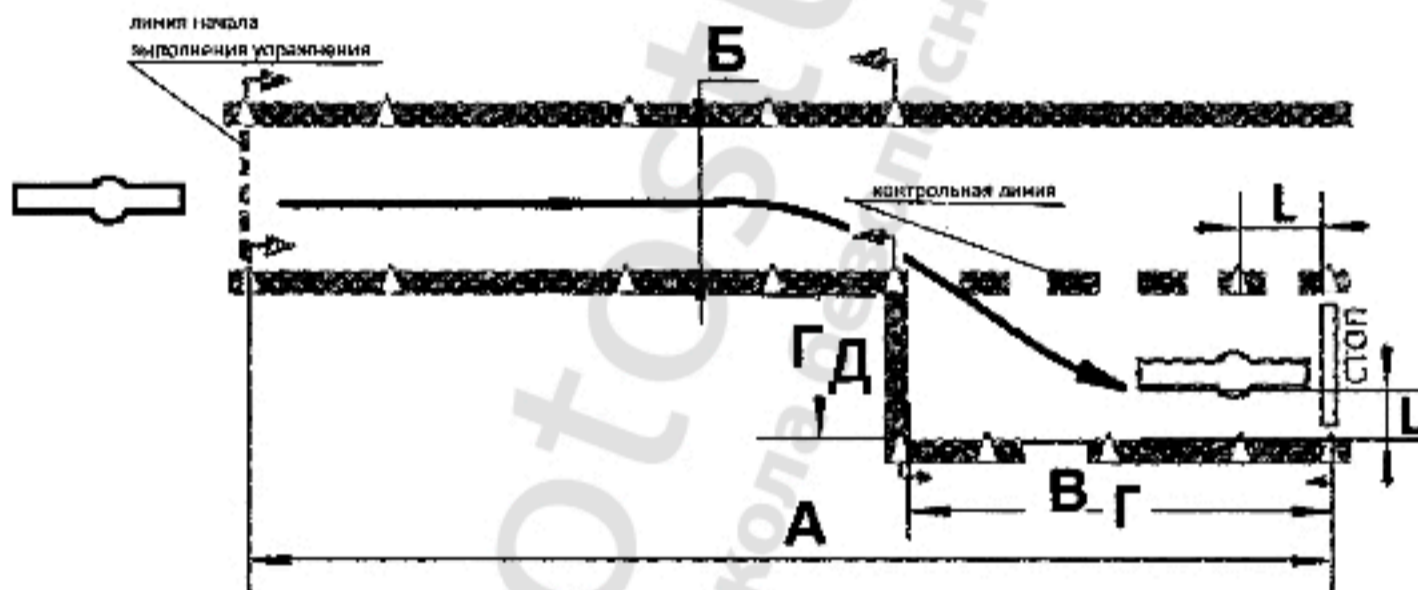
осуществляет движение по обозначенной полосе (рисунок 6);

подает сигнал поворота и совершает маневр перестроения к месту остановки так, чтобы проекция левого габарита мототранспортного средства пересекла контрольную линию;

останавливается на расстоянии, не превышающем значение "L" от линии "СТОП" по проекции переднего габарита транспортного средства и не превышающем значение "L" от линии разметки по проекции правого габарита транспортного средства;

включает нейтральную передачу (при выполнении упражнения на мототранспортном средстве с механической коробкой переключения передач) и удерживает транспортное средство в неподвижном состоянии, коснувшись ногой (ногами) поверхности площадки;

выезжает из зоны выполнения упражнения, пересекая линию "СТОП".



A	14 м	B	6 м	L	0,3 м
B	1,3 м	C	2 м	t	15 сек

Рисунок 6. Схема и размеры упражнения N 3

